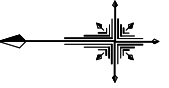


平面図(福井川)

S=1:500



中心座標一覧表

点名	X座標	Y座標
NO.0	95586.918	104669.016
BC.1	95577.001	104670.507
SP.1	95567.241	104671.488
NO.1	95567.093	104671.496
EC.1	95557.432	104671.508
NO.2	95547.099	104671.022
NO.3	95527.121	104670.083
BC.2	95508.815	104669.271
NO.4	95507.144	104669.129
SP.2	95489.223	104668.305
EC.2	95489.763	104668.470
NO.5	95487.428	104668.902
BC.3	95480.674	104664.248
NO.6	95468.071	104660.917
SP.3	95459.545	104658.375
NO.7	95449.000	104654.900
EC.3	95438.825	104651.190
NO.8	95430.260	104647.915
NO.9	95411.578	104640.774
NO.10	95392.997	104633.633
BC.4	95385.956	104630.750
SP.4	95382.272	104629.139
EC.4	95379.643	104626.862
NO.11	95376.299	104623.206
BC.5	95364.549	104610.357
NO.12	95362.794	104608.454
SP.5	95362.546	104608.189
EC.5	95360.522	104608.040
NO.13	95349.022	104593.952
NO.14	95335.237	104579.461
NO.15	95321.452	104564.971
NO.16	95307.667	104550.480
NO.17	95293.882	104535.990
BC.6	95289.940	104531.847
SP.6	95286.965	104528.421
EC.6	95284.213	104524.739
NO.18	95281.466	104520.384
BC.8	95265.218	104513.091
NO.19	95264.871	104513.056
SP.8	95262.278	104512.004
EC.8	95259.443	104511.686
BC.9	95252.077	104508.677
SP.9	95247.826	104507.300
NO.20	95245.974	104506.909
EC.9	95243.418	104506.570
NO.21	95226.006	104505.005
BC.10	95219.804	104504.456
SP.10	95216.848	104504.134
EC.10	95213.799	104503.718
NO.22	95206.165	104502.555
BC.11	95195.515	104500.933
SP.11	95188.903	104499.481
NO.23	95186.046	104499.460
EC.11	95182.306	104498.740
NO.24	95166.718	104495.937
BC.12	95165.078	104495.402
NO.25	95147.005	104492.563
SP.12	95131.965	104490.593
NO.26	95127.229	104489.582
NO.27	95107.397	104486.996
EC.12	95098.691	104485.980
BC.13	95089.052	104484.918
NO.28	95087.520	104484.787
SP.13	95084.329	104484.167
EC.13	95079.840	104483.559

1級基準点座標一覧表

測点名	X座標	Y座標	標高(TP)
R24-K101	95335.739	104633.866	2.350
R24-K102	95110.357	104633.867	2.727
R24-K105	95115.861	104606.244	3.477

※標高は直接水準値である

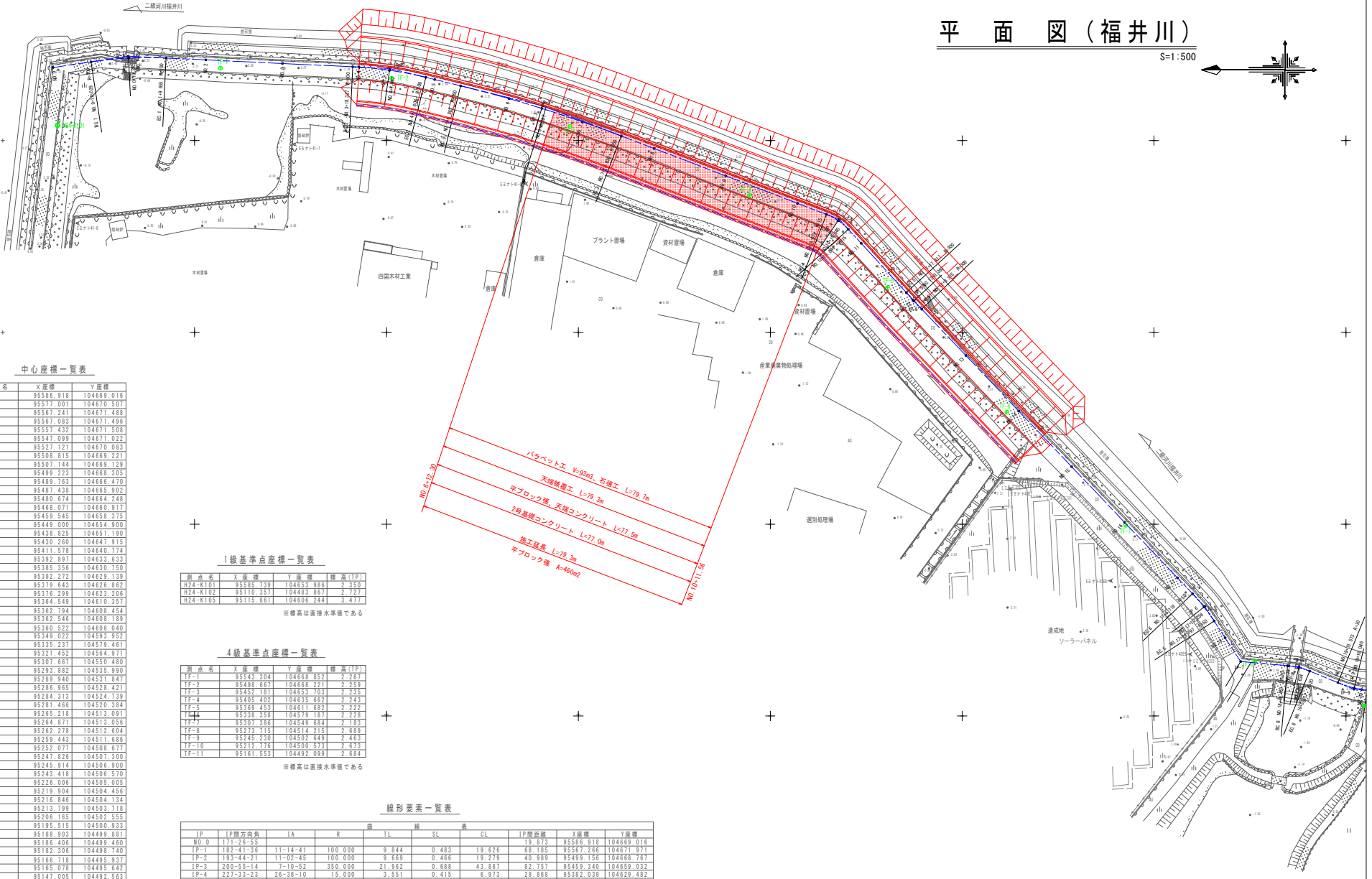
4級基準点座標一覧表

測点名	X座標	Y座標	標高(TP)
TF-1	95543.304	104669.852	2.267
TF-2	95439.667	104616.211	2.259
TF-3	95452.181	104635.703	2.235
TF-4	95405.402	104635.862	2.243
TF-5	95369.453	104611.682	2.222
TF-6	95338.358	104579.187	2.228
TF-7	95307.386	104549.684	2.183
TF-8	95273.715	104514.215	6.88
TF-9	95245.230	104502.649	2.463
TF-10	95212.776	104500.573	2.673
TF-11	95161.553	104492.099	2.584

※標高は直接水準値である

線形要素一覧表

IP	IP間方位角	IA	R	曲	TL	SL	表	GL	IP間距離	Y座標	Y座標
NO.0	171-26-55							19.873	95586.918	104669.016	
IP-1	182-41-36	11-14-41	100.000	9.844	0.483	19.626	68.185	95567.266	104671.971		
IP-2	193-44-21	11-02-45	100.000	9.669	0.466	19.279	40.989	95489.150	104668.767		
IP-3	200-55-14	7-10-52	350.000	21.967	0.689	43.867	82.257	95459.340	104659.032		
IP-4	227-33-23	26-38-10	15.000	3.551	0.415	6.973	28.868	95382.039	104629.482		
IP-5	226-25-44	1-07-39	300.000	2.952	0.015	5.904	109.907	95362.557	104608.179		
IP-6	238-49-36	10-24-12	30.000	4.552	0.207	9.979	17.160	95286.003	104528.549		
IP-7	185-07-39	51-42-17					15.251	95277.415	104514.185		
MP-8	202-13-08	17-05-29	20.000	4.005	0.225	5.966	16.468	95262.225	104512.822		
IP-9	185-08-08	17-05-00	30.000	4.506	0.326	8.945	31.191	95247.906	104506.973		
IP-10	188-39-38	3-21-27	100.000	3.977	0.047	6.151	28.266	95216.840	104504.181		
IP-11	190-11-39	1-32-04	500.000	6.695	0.045	13.390	57.762	95188.896	104499.925		
IP-12	186-20-59	3-50-40	1000.000	33.561	0.563	67.097	48.030	95132.046	104489.702		
IP-13	169-18-44	18-04-15	30.000	4.771	0.377	9.462	17.485	95084.311	104484.390		

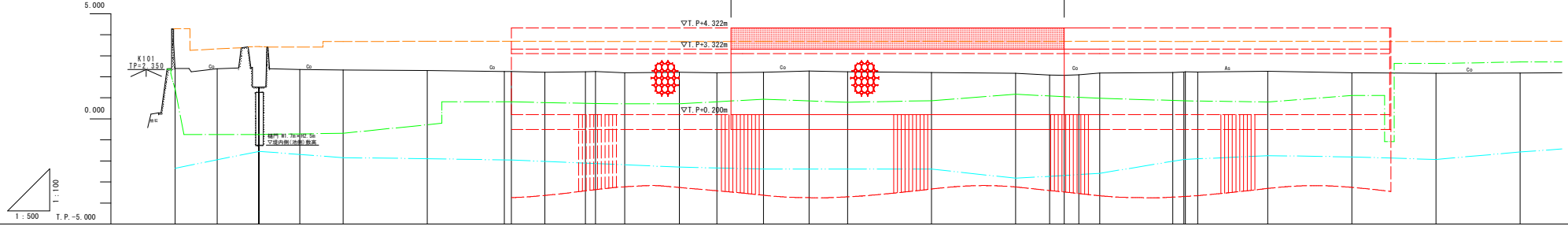


実施設計図面

工事名	R1阿土・福井川他 堤防耐震補強工事
路線名等	二級河川福井川他
工事箇所	阿南市橋町新田他
図面名	平面図(福井川)
縮尺	1:500 図面番号 1/14
施工年度	令和元年度
事業者名	徳島県南部総合振興局(阿南庁舎)

縦断図

V=1:100
H=1:500



計画高水勾配 (洪水)	1.150	L=1/721.63 L=72.163		1.250	L=1/814.33 L=81.433		1.350	L=1/835.29 L=83.529		1.450	L=1/1052.43 L=105.243		
管理河床勾配	-2.900	L=1/721.63 L=72.163		-2.800	L=1/814.33 L=81.433		-2.700	L=1/835.29 L=83.529		-2.600	L=1/1052.43 L=105.243		
計画堤防高	4.322	4.322	4.322	4.322	4.322	4.322	4.322	4.322	4.322	4.322	4.322	4.322	
計画高水位 (洪水)	1.151	1.178	1.206	1.234	1.260	1.285	1.309	1.334	1.358	1.382	1.406	1.433	
計画高水位 (津波)	3.200	3.200	3.200	3.200	3.200	3.200	3.200	3.200	3.200	3.200	3.200	3.200	
管理河床高	-2.899	-2.872	-2.844	-2.816	-2.790	-2.765	-2.741	-2.716	-2.692	-2.668	-2.644	-2.597	
現況	左岸堤防高	1.407	-1.547	-0.865	-0.279	0.806	3.687	0.717	3.687	0.848	1.332	3.687	0.860
	堤内地盤高	-2.346	-1.547	-0.844	-1.892	-1.960	2.250	-2.287	2.386	-2.388	-2.824	-1.931	2.228
	最深河床高	2.389	2.388	2.344	2.301	2.255	2.244	2.249	2.234	2.200	2.162	2.204	2.228
地盤高	0.000	10.029	9.655	20.000	18.327	1.673	7.907	9.639	2.394	6.963	13.037	10.800	
追加距離	0.000	0.029	0.045	0.000	0.000	0.000	0.000	0.000	0.000	0.000	0.000	0.000	
単距離	0.000	10.029	9.655	20.000	18.327	1.673	7.907	9.639	2.394	6.963	13.037	10.800	
測点	NO.0	BC.1	EC.1	NO.2	NO.3	NO.4	SP.2	EC.2	NO.5	BC.3	NO.6	SP.3	
曲線													

実施設計図面

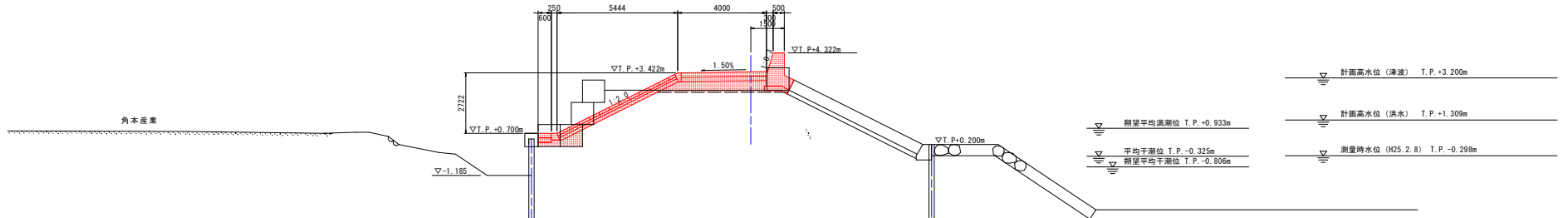
工事名	R1阿土・福井川他 阿南・橋他 堤防耐震補強工事		
路線名等	二級河川福井川他		
工事箇所	阿南市橋町南新田他		
図面名	縦断図		
縮尺	V=1:100 H=1:500	図面番号	2 / 14
施工年度	令和元年度		
事業者名	徳島県南部総合振興局 (阿南庁舎)		

横断図 (1/3)

S=1:100

NO. 6+12.30

冊: 62
冊: 32



NO. 7

河川土工

名称	数量	凡例
掘削 矢板内土砂	2.7	
掘削 矢板外土砂	-	
路体盛土 (築堤)	③: 4.0m ≤ W	2.2
	②: 2.5m ≤ W < 4.0m	-
	①: W < 2.5m	0.8
法面整形 (川表) 切土部	-	
法面整形 (川表) 盛土部	-	
法面整形 (川裏) 切土部	3.8	
法面整形 (川裏) 盛土部	2.1	
大型土のう搬去	5	

根固め工

名称	数量	凡例
捨石 10~200kg	5.8	
被覆石 200kg内外	4.1	
捨石荒均し 陸上溜待ち	2.7	
捨石荒均し 水中溜待ち	0.9	
捨石荒均し 水中	2.5	
被覆均し 陸上溜待ち	2.4	
被覆均し 水中溜待ち	0.9	
被覆均し 水中	3.4	
遮断防止材	-	

構造物撤去工

名称	数量	凡例
コンクリート取壊し 基礎構造物	6.0	
コンクリート取壊し 鉄筋構造物	0.2	
アスファルト舗装取壊し	-	
根固めブロック撤去	-	
根固め棒	2.7	

名称	数量	凡例
掘削 土砂	2.1	

NO. 6+12.30

河川土工

名称	数量	凡例
掘削 矢板内土砂	2.7	
掘削 矢板外土砂	-	
路体盛土 (築堤)	③: 4.0m ≤ W	2.2
	②: 2.5m ≤ W < 4.0m	-
	①: W < 2.5m	0.8
法面整形 (川表) 切土部	-	
法面整形 (川表) 盛土部	-	
法面整形 (川裏) 切土部	3.8	
法面整形 (川裏) 盛土部	2.1	
大型土のう搬去	5	

根固め工

名称	数量	凡例
捨石 10~200kg	5.7	
被覆石 200kg内外	4.1	
捨石荒均し 陸上溜待ち	2.7	
捨石荒均し 水中溜待ち	0.9	
捨石荒均し 水中	2.2	
被覆均し 陸上溜待ち	2.4	
被覆均し 水中溜待ち	0.9	
被覆均し 水中	3.5	
遮断防止材	-	

堤内側水路

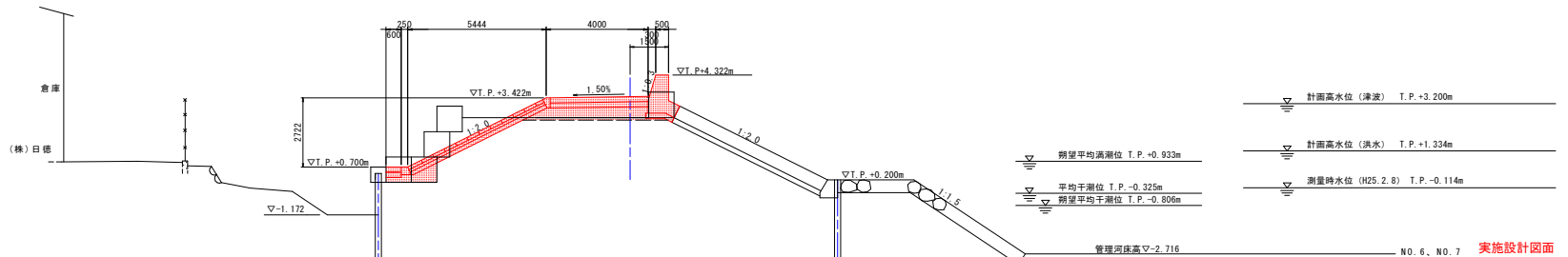
名称	数量	凡例
掘削 土砂	2.2	

構造物撤去工

名称	数量	凡例
コンクリート取壊し 基礎構造物	6.1	
コンクリート取壊し 鉄筋構造物	0.2	
アスファルト舗装取壊し	-	
根固めブロック撤去	-	
根固め棒	2.5	

NO. 7

冊: 62
冊: 32



名称	数量	凡例
掘削 土砂	2.1	

NO. 6、NO. 7 実施設計図面

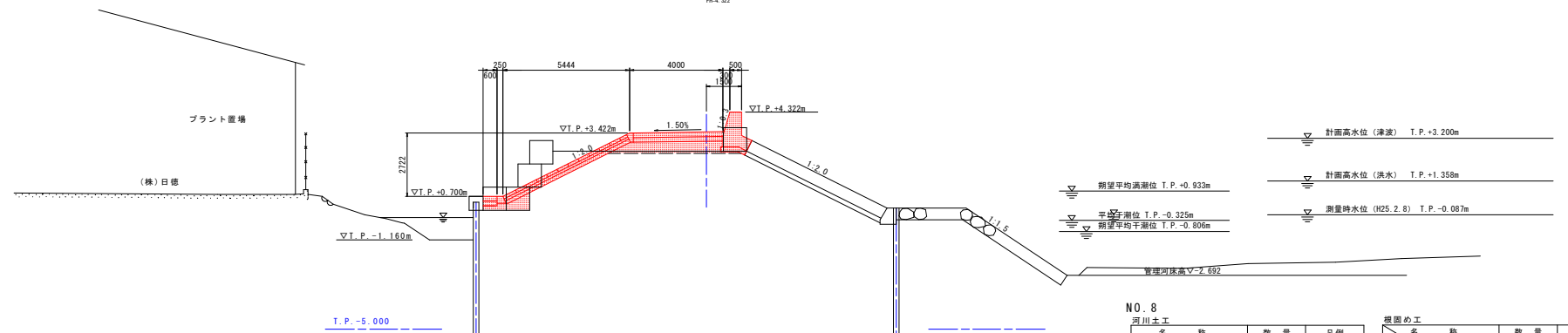
工事名	R1阿土 福井川他 阿南・横他 堤防耐震補強工事
路線名等	二級河川福井川他
工事箇所	阿南市橋町南新田他
図面名	横断図 (1/3)
縮尺	1:100
図面番号	3 / 14
施工年度	令和元年度
事業者名	徳島県南部総合興民局 (阿南庁舎)

横断図 (2/3)

S=1:100

NO. 8

SH-62
FH-4-32



NO. 8

河川土工

名	数量	凡例
掘削		
矢板内土砂	2.7	
矢板外土砂	-	
路体盛土 (築堤)		
①:4.0m以内	2.2	
②:2.5m以内<4.0m	-	
③:厚<2.5m	0.8	
法面整形 (川裏)		
切土部	-	
盛土部	-	
法面整形 (川表)		
切土部	3.8	
盛土部	2.1	
大型土のう撤去	5	

根固め工

名	数量	凡例
捨石	10~200kg	5.8
被覆石	200kg内外	4.0
捨石均し	陸上掘待ち	2.9
捨石均し	水中掘待ち	0.9
捨石均し	水中	2.5
被覆均し	陸上掘待ち	3.4
被覆均し	水中掘待ち	0.9
被覆均し	水中	3.4
透かし筋止め		-

堤内側水路

名	数量	凡例
掘削	1.8	

構造物撤去工

名	数量	凡例
コンクリート取壊	6.2	
鉄筋取壊	0.2	
アスファルト撤去	-	
根固めブロック撤去	2.6	
透かし筋止め		-

NO. 9

河川土工

名	数量	凡例
掘削		
矢板内土砂	2.7	
矢板外土砂	-	
路体盛土 (築堤)		
①:4.0m以内	2.2	
②:2.5m以内<4.0m	-	
③:厚<2.5m	0.8	
法面整形 (川裏)		
切土部	-	
盛土部	-	
法面整形 (川表)		
切土部	3.8	
盛土部	2.1	
大型土のう撤去	5	

根固め工

名	数量	凡例
捨石	10~200kg	7.2
被覆石	200kg内外	4.0
捨石均し	陸上掘待ち	2.9
捨石均し	水中掘待ち	0.9
捨石均し	水中	2.7
被覆均し	陸上掘待ち	3.4
被覆均し	水中掘待ち	0.9
被覆均し	水中	3.4
透かし筋止め		-

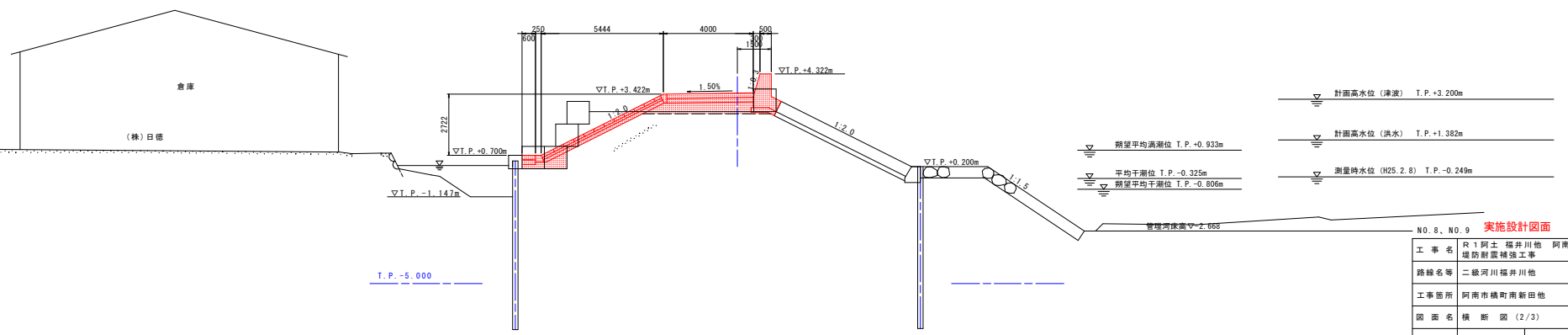
構造物撤去工

名	数量	凡例
コンクリート取壊	6.4	
鉄筋取壊	0.2	
アスファルト撤去	-	
根固めブロック撤去	2.6	
透かし筋止め		-

名	数量	凡例
掘削	1.8	

NO. 9

SH-62
FH-4-32



NO. 8、NO. 9 実施設計図面

工事名	R1阿土 福井川他 阿南・横他 堤防耐震補強工事
路線名等	二級河川福井川他
工事箇所	阿南市磯町南新田他
図面名	横断図 (2/3)
縮尺	1:100
図面番号	4 / 14
施工年度	令和元年度
事業者名	徳島県南総合興民局 (阿南庁舎)

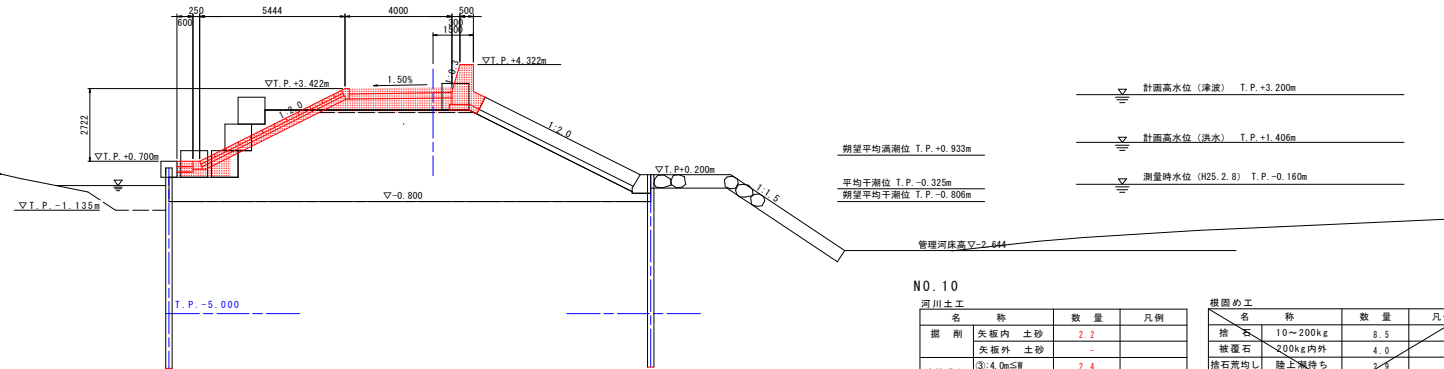
横断図 (3/3)

S=1:100

NO. 10

冊: 02
頁: 02

(株)日徳



NO. 10+11.60

河川土工

名	称	数	量	凡	例
掘削	矢板内土砂	2.2			
	矢板外土砂	-			
	③:4.0m以内	2.4			
	②:2.5m以内<4.0m	-			
路面整形 (川表)	①:W<2.5m	1.0			
	切土部	-			
	盛土部	-			
法面整形 (川裏)	切土部	3.0			
	盛土部	2.9			
大型土のう撤去		5			

根固め工

名	称	数	量	凡	例
捨石	10~200kg	7.1			
被覆石	200kg内外	4.0			
捨石均し	陸上期待	2.7			
捨石均し	水中期待	0.9			
捨石均し	水中	3.1			
被覆石均し	陸上期待	2.4			
被覆石均し	水中期待	0.9			
被覆石均し	水中	3.3			
透かし防止材		-			

構造物撤去工

名	称	数	量	凡	例
コンクリート取壊	単体構造物	5.9			
	鉄筋構造物	0.3			
アスファルト舗装撤去		-			
根固めブロック撤去	テトラポット	-			
根固め杭		2.6			

名	称	数	量	凡	例
掘削	土砂	1.5			

NO. 10

河川土工

名	称	数	量	凡	例
掘削	矢板内土砂	2.2			
	矢板外土砂	-			
	③:4.0m以内	2.4			
路面整形 (川表)	②:2.5m以内<4.0m	-			
	①:W<2.5m	1.0			
	法面整形 (川裏)	切土部	-		
	盛土部	-			
法面整形 (川裏)	切土部	3.0			
	盛土部	2.9			
大型土のう撤去		5			

堤内側水路

名	称	数	量	凡	例
掘削	土砂	1.3			

根固め工

名	称	数	量	凡	例
捨石	10~200kg	8.5			
被覆石	200kg内外	4.0			
捨石均し	陸上期待	2.9			
捨石均し	水中期待	0.9			
捨石均し	水中	3.4			
被覆石均し	陸上期待	3.4			
被覆石均し	水中期待	0.9			
被覆石均し	水中	3.3			
透かし防止材		-			

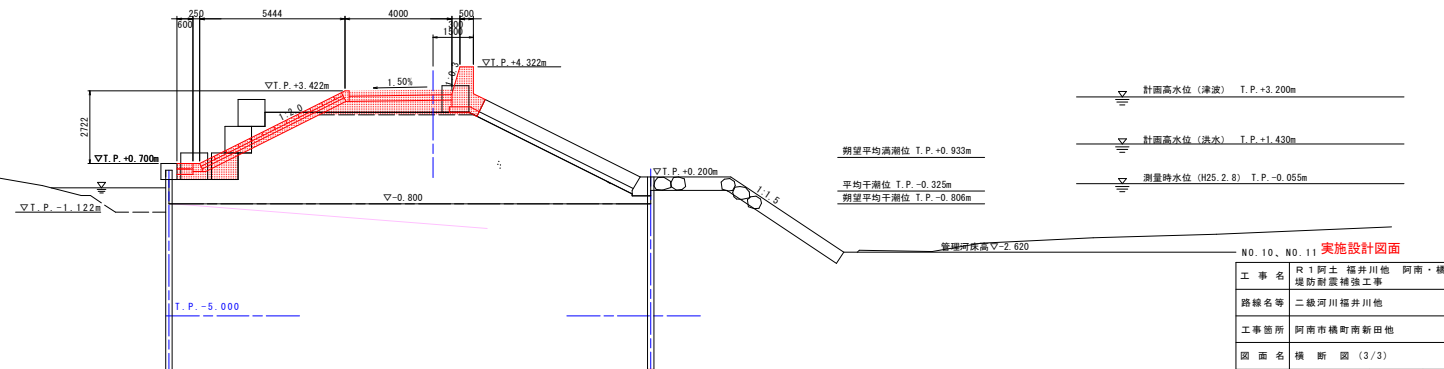
構造物撤去工

名	称	数	量	凡	例
コンクリート取壊	単体構造物	5.8			
	鉄筋構造物	0.3			
アスファルト舗装撤去		-			
根固めブロック撤去	テトラポット	-			
根固め杭		2.7			

NO. 10+11.60

冊: 02
頁: 02

(株)日徳

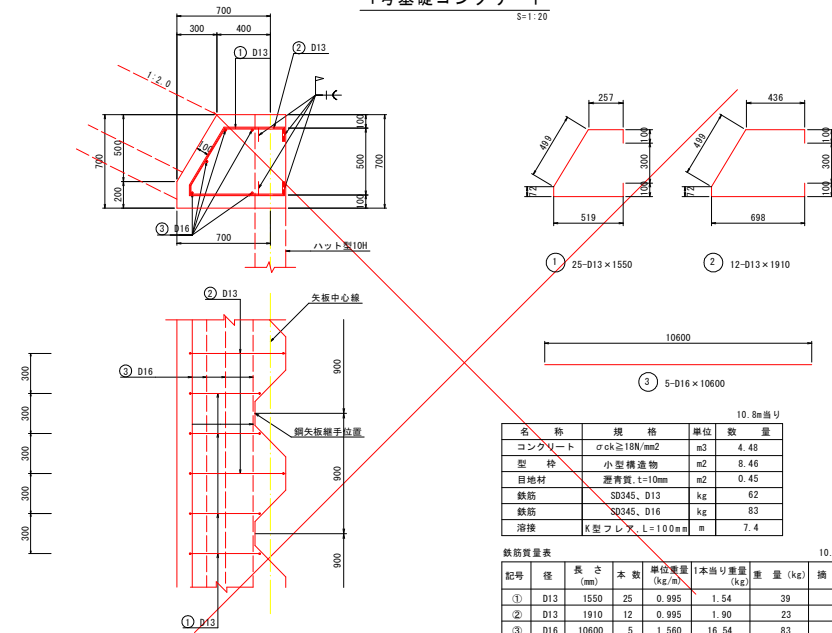


NO. 10、NO. 11 実施設計図面

工事名	R1阿土 福井川他 阿南・構他 堤防耐震補強工事		
路線名等	二級河川福井川他		
工事箇所	阿南市橋町南新田他		
図面名	横断図 (3/3)		
縮尺	1:100	図面番号	5 / 14
施工年度	令和元年度		
事業者名	徳島県南西部総合農政局 (阿南庁舎)		

構造図 (1/2)

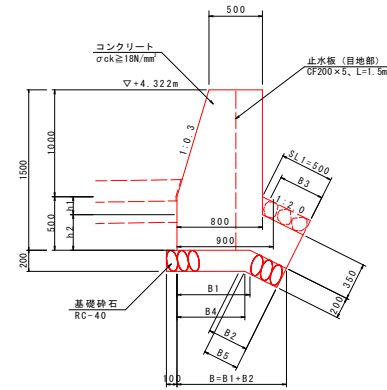
1号基礎コンクリート
S=1:20



名称	規格	単位	数量
コンクリート	$\sigma_{ck} \geq 18N/mm^2$	m ³	4.48
型枠	小型構造物	m ²	8.46
目地材	遊青質, t=10mm	m ²	0.45
鉄筋	SD345, D13	kg	62
鉄筋	SD345, D16	kg	83
溶接	K型フレア, L=100mm	m	7.4

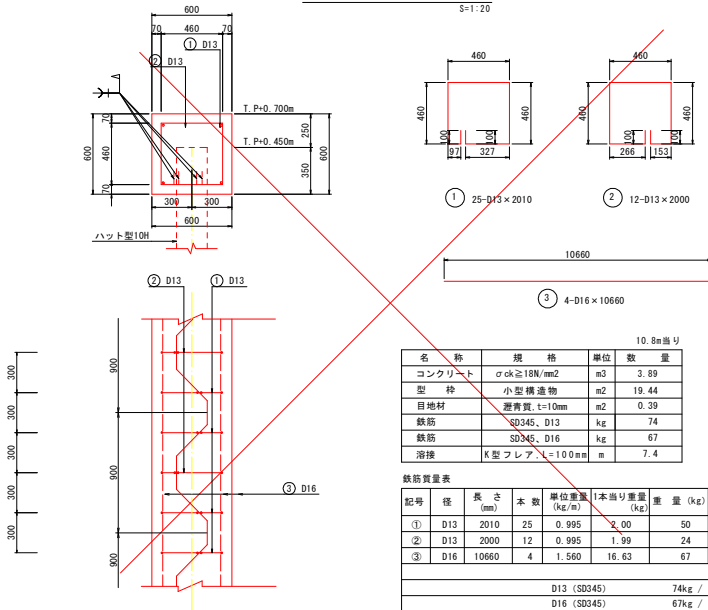
鉄筋質量表						
記号	径 (mm)	長さ (mm)	本数	単位重量 (kg/m)	1本当り重量 (kg)	摘要
①	D13	1550	25	0.995	1.54	39
②	D13	1910	12	0.995	1.90	23
③	D16	10600	5	1.560	16.54	83
				D13 (SD345)	62kg / 10.8m	
				D16 (SD345)	83kg / 10.8m	

パラベット
S=1:25



パラベット			
名称	規格	単位	数量
勾配			1:2.0
h1		m	0.168
h2		m	0.332
B		m	1.064
B1		m	0.682
B2		m	0.382
B3		m	0.425
B4		m	0.635
B5		m	0.335
コンクリート	$\sigma_{ck} \geq 18N/mm^2$	m ³	1.17
型枠	無筋構造物	m ²	3.49
基礎砕石	RC-40, t=200	m ²	0.76
裏込砕石	RC-40, t=200	m ³	0.07
基面整正	土砂	m ²	0.7
目地材	遊青質, t=10mm	m ²	0.12
止水板	CF200×5	m	0.15

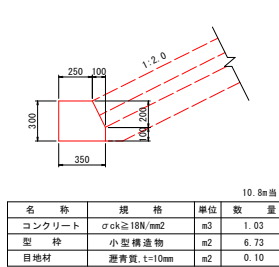
笠コンクリート
S=1:20



笠コンクリート			
名称	規格	単位	数量
コンクリート	$\sigma_{ck} \geq 18N/mm^2$	m ³	3.89
型枠	小型構造物	m ²	19.44
目地材	遊青質, t=10mm	m ²	0.39
鉄筋	SD345, D13	kg	74
鉄筋	SD345, D16	kg	67
溶接	K型フレア, L=100mm	m	7.4

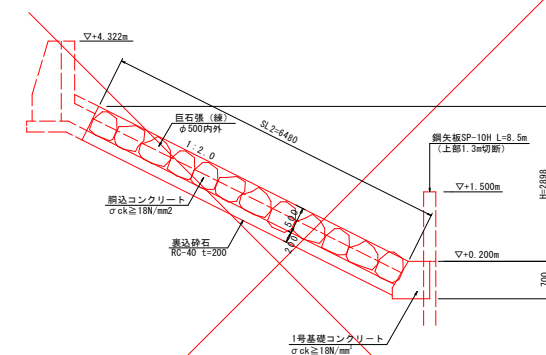
鉄筋質量表						
記号	径 (mm)	長さ (mm)	本数	単位重量 (kg/m)	1本当り重量 (kg)	摘要
①	D13	2010	25	0.995	2.00	50
②	D13	2000	12	0.995	1.99	24
③	D16	10660	4	1.560	16.63	67
				D13 (SD345)	74kg / 10.8m	
				D16 (SD345)	67kg / 10.8m	

2号基礎コンクリート
S=1:20



2号基礎コンクリート			
名称	規格	単位	数量
コンクリート	$\sigma_{ck} \geq 18N/mm^2$	m ³	1.03
型枠	小型構造物	m ²	6.73
目地材	遊青質, t=10mm	m ²	0.10

巨石張工
S=1:50



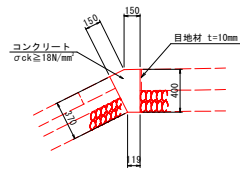
巨石張工			
名称	規格	単位	数量
勾配			1:2.0
h		m	2.90
SL2		m	6.48
巨石張	縁張、φ500内外	個	46.19
隅込めコンクリート	$\sigma_{ck} \geq 18N/mm^2$	m ³	0.99
裏込砕石	RC-40, t=200	m ³	2.00
目地材	遊青質, t=10mm	m ²	0.10

実施設計図面

工事名	R1阿土・福井川他 阿南・横他 堤防耐震補強工事
路線名等	二級河川福井川他
工事箇所	阿南市橋町南新田他
図面名	構造図 (1/2)
縮尺	図示 図面番号 6 / 14
施工年度	令和元年度
事業者名	徳島県南郡総合振興局 (阿南庁舎)

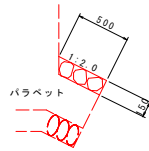
構造図 (2/2)

天端コンクリート
S=1:25

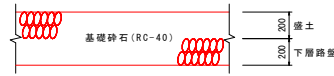


名称	規格	単位	数量
コンクリート	$\sigma_{ck} \geq 18\text{N/mm}^2$	m ³	0.82
型枠	小型構造物	m ²	5.5
目地材	遊青質, t=10mm	m ²	0.1

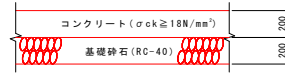
石張工
S=1:25



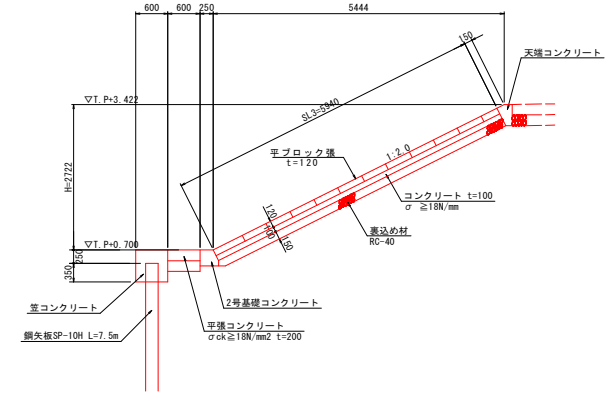
天端被覆工
S=1:20



平張コンクリート
S=1:20



平ブロック張
S=1:50

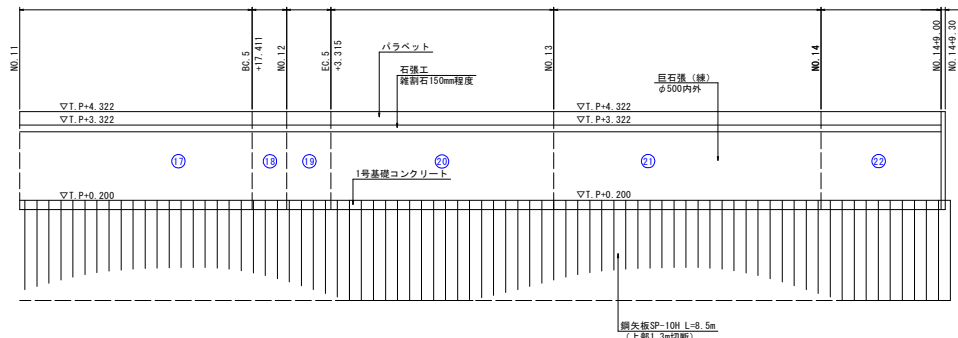
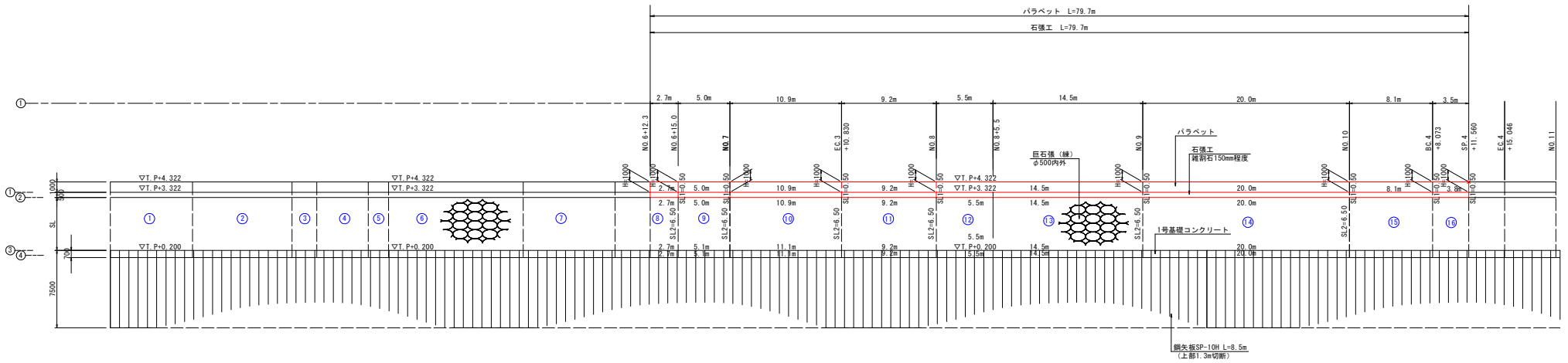


実施設計図面

工事名	R1阿土・福井川他 阿南・横他 堤防耐震補強工事		
路線名等	二級河川福井川他		
工事箇所	阿南市橋町南新田他		
図面名	構造図 (2/2)		
縮尺	図示	図面番号	7 / 14
施工年度	令和元年度		
事業者名	徳島県南部総合振興局 (阿南庁舎)		

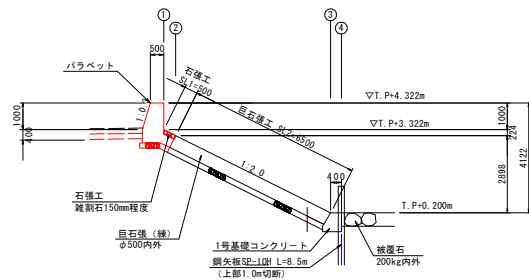
堤外側護岸工展開図

V = 1:200
H = 1:200



標準断面図

S=1:100

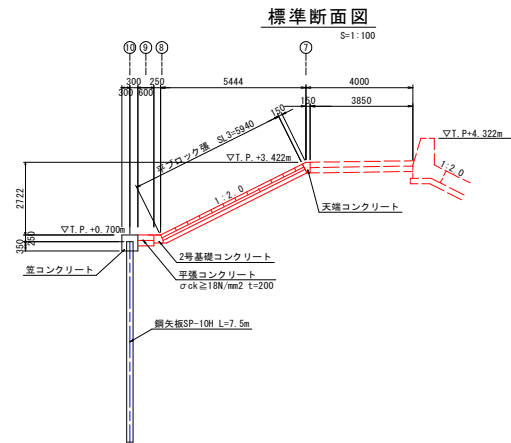
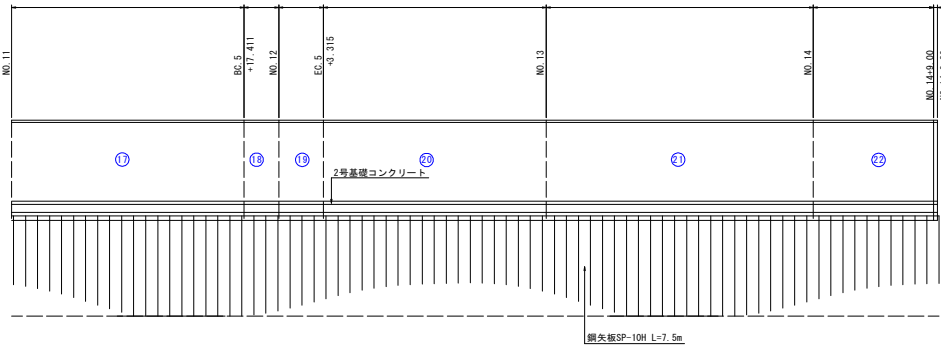
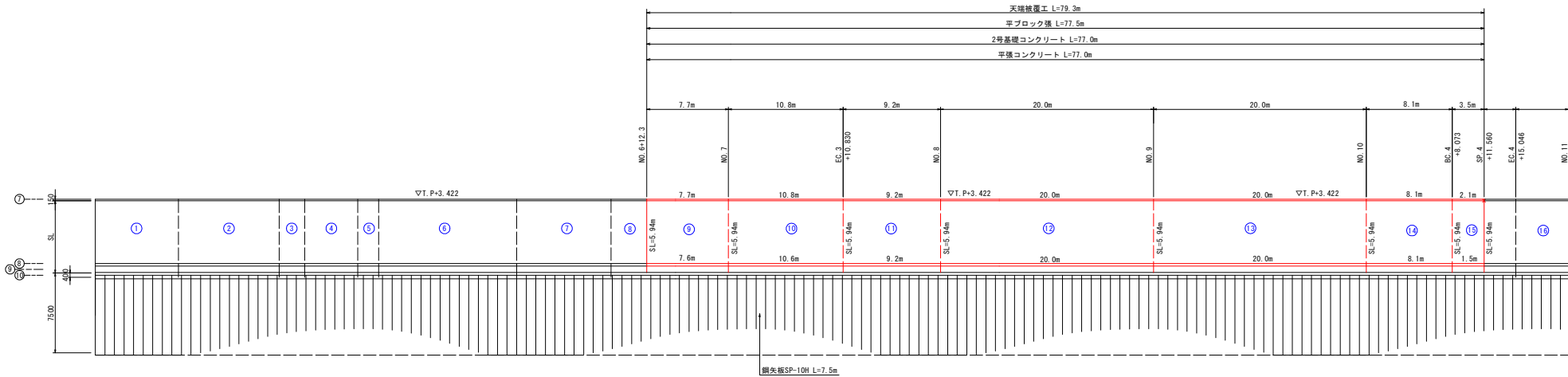


実施設計図面

工事名	R1阿土・福井川他 阿南・横他 堤防崩壊補強工事		
路線名等	二級河川福井川他		
工事箇所	阿南市橋町南新田他		
図面名	堤外側護岸工展開図		
縮尺	図示	図面番号	8 / 14
施工年度	令和元年度		
事業者名	徳島県南部総合農政局 (阿南庁舎)		

堤内側護岸工展開図

V = 1:200
H = 1:200

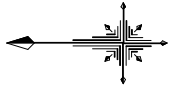


実施設計図面

工事名	R1阿土・福井川他 阿南・横他 堤防耐震補強工事		
路線名等	二級河川福井川他		
工事箇所	阿南市橋町南新田他		
図面名	堤内側護岸工展開図		
縮尺	図示	図面番号	9 / 14
施工年度	令和元年度		
事業者名	徳島県南部総合振興局 (阿南庁舎)		

仮設計画平面図

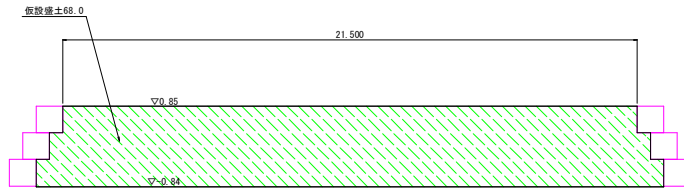
S=1:500



仮設進入路断面図

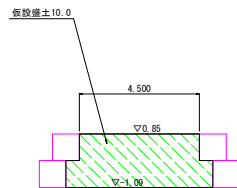
S=1:100

工事用進入路 NO. 0



T. P. -5.000

工事用進入路 NO. 0+13.5



T. P. -5.000

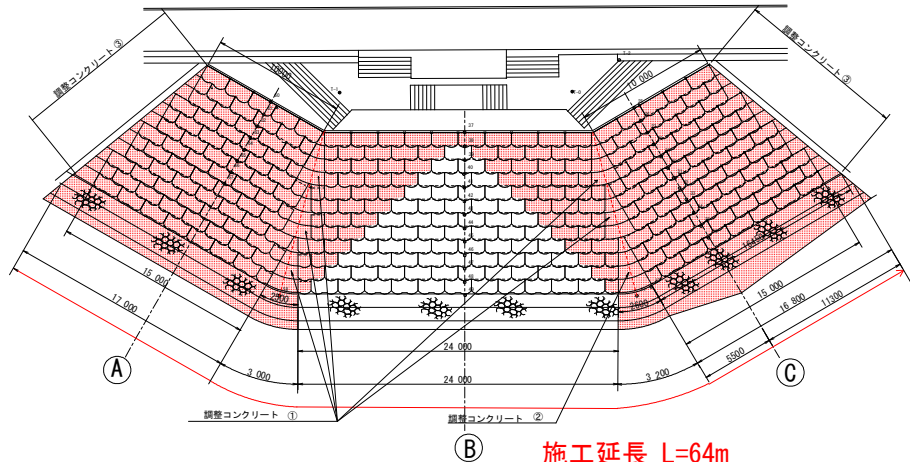
大型土のう撤去 (川裏側下部) N=278袋 (No. 6+12.3*No. 10+8.75)
大型土のう撤去 (堤防天端) N=74袋 (No. 6+12.3*No. 10+12.3)

実施設計図面

工事名	R1阿土・福井川他 阿南・橋他 堤防耐震補強工事		
路線名等	二級河川福井川他		
工事箇所	阿南市橋町南新田他		
図面名	仮設計画平面図		
縮尺	図示	図面番号	10 / 14
施工年度	令和元年度		
事業者名	徳島県南部総合興民局 (阿南庁舎)		

平面図 (見能林海岸)

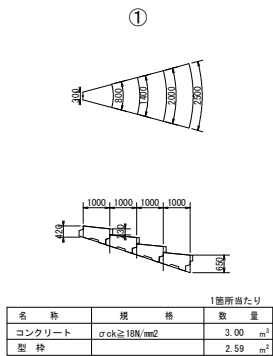
S=1:200



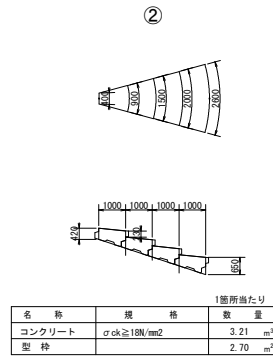
調整コンクリート構造図

施工延長 L=64m
階段ブロック撤去・据付 N=232個

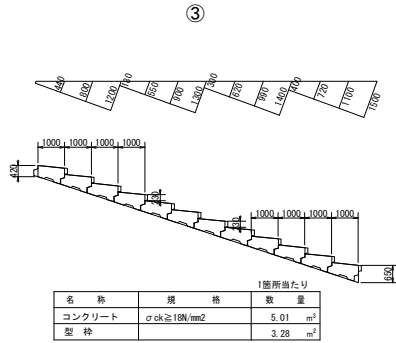
S=1:100



1箇所当たり		
名称	規格	数量
コンクリート	$\sigma_{ck} \geq 18N/mm^2$	3.00 m ³
型枠		2.59 m ²



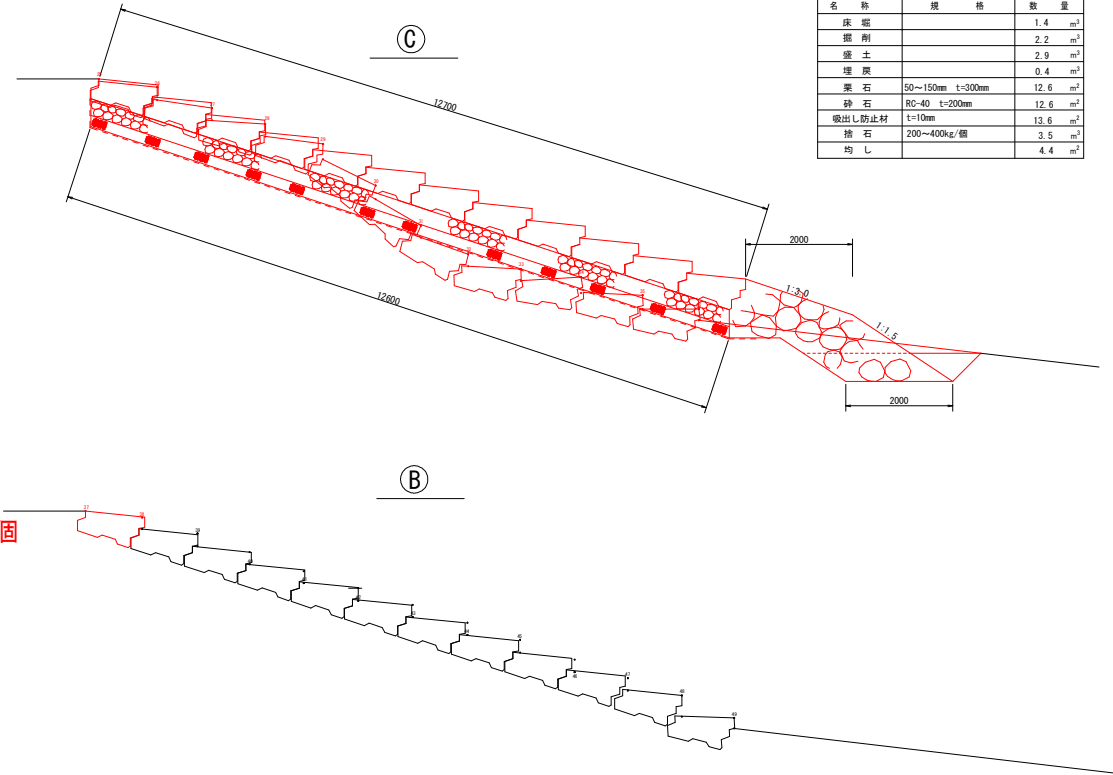
1箇所当たり		
名称	規格	数量
コンクリート	$\sigma_{ck} \geq 18N/mm^2$	3.21 m ³
型枠		2.70 m ²



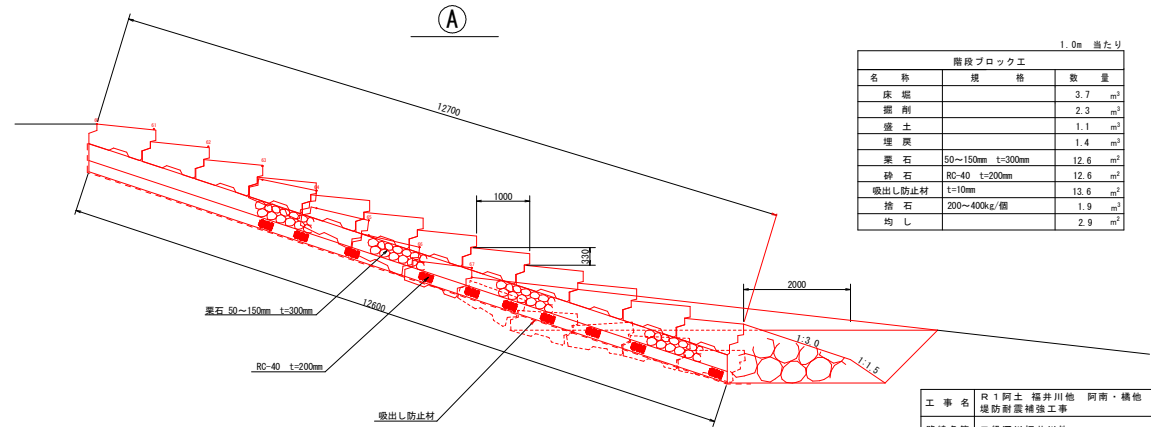
1箇所当たり		
名称	規格	数量
コンクリート	$\sigma_{ck} \geq 18N/mm^2$	5.01 m ³
型枠		3.28 m ²

断面図

S=1:50



階段ブロック工 1.0m 当たり		
名称	規格	数量
床盤		1.4 m ³
掘削		2.2 m ³
盛土		2.9 m ³
埋戻		0.4 m ³
栗石	50~150mm t=300mm	12.6 m ²
砕石	RC-40 t=200mm	12.6 m ²
吸出し防止材	t=10mm	13.6 m ²
捨石	200~400kg/個	3.5 m ³
均し		4.4 m ²



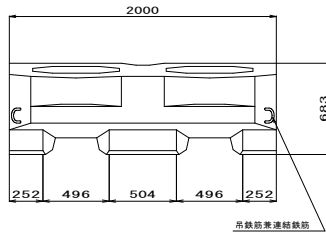
階段ブロック工 1.0m 当たり		
名称	規格	数量
床盤		3.7 m ³
掘削		2.3 m ³
盛土		1.1 m ³
埋戻		1.4 m ³
栗石	50~150mm t=300mm	12.6 m ²
砕石	RC-40 t=200mm	12.6 m ²
吸出し防止材	t=10mm	13.6 m ²
捨石	200~400kg/個	1.9 m ³
均し		2.9 m ²

工事名	R1阿土・福井川他 阿南・橋他 堤防崩壊補強工事		
路線名等	二級河川福井川他		
工事箇所	阿南市橋町南新田他		
図面名	平面図・積断面図・構造図 (見能林海岸)		
縮尺	図示	図面番号	11 / 14
施工年度	令和元年度		
事業者名	南部総合県民局県土整備部 (阿南)		

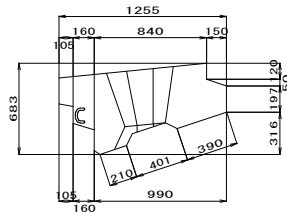
階段ブロック 単体図 S=1:20

標準ブロック

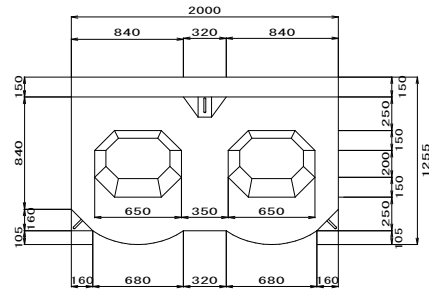
正面図



側面図



平面図

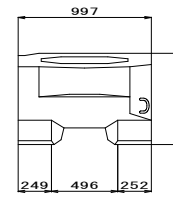


■数量表

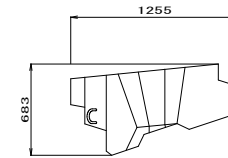
規格	種類	重量 (t)	コンクリート体積 (m ³)	型枠面積 (m ²)
2tS型	標準ブロック	1.90	0.826	6.57
	端部ブロック	0.95	0.411	3.72

端部ブロック (A)

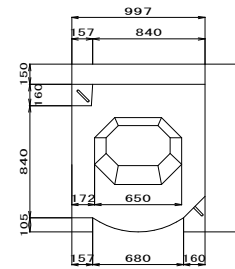
正面図



側面図

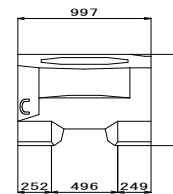


平面図

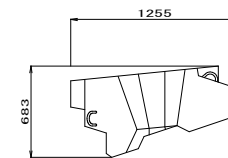


端部ブロック (B)

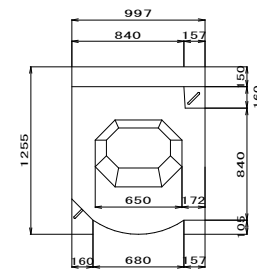
正面図



側面図



平面図



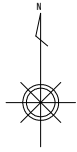
工事名	R1阿土 福井川他 阿南・橋他		
路線名等	堤防耐震補強工事		
工事箇所	阿南市橋町雨新田他		
図面名	階段ブロック 単体図		
縮尺	1:20	図面番号	12 / 14
施工年度	令和元年度		
事業者名	阿南総合市民局農土整備部 (阿南)		

除草平面図（三谷川・除草図）

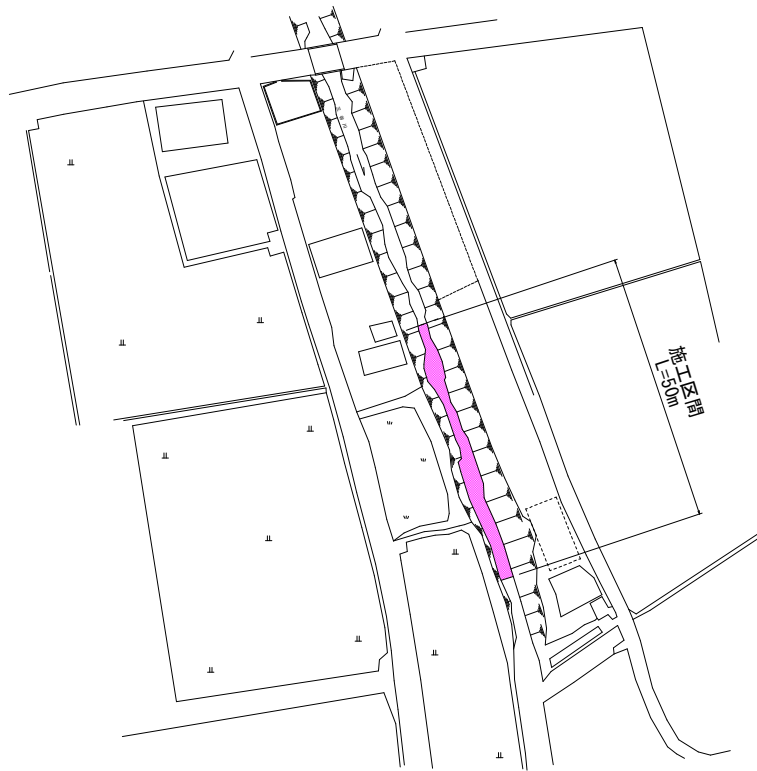


工事名	R1阿土・福井川他 阿南・橋他 堤防耐震補強工事		
路線名等	二級河川福井川他		
工事箇所	阿南市橋町南新田他		
図面名	除草平面図 (三谷川・除草工)		
縮尺	1:750	図面番号	13 / 14
施工年度	令和元年度		
事業者名	南部総合農林局農土整備部 (阿南)		

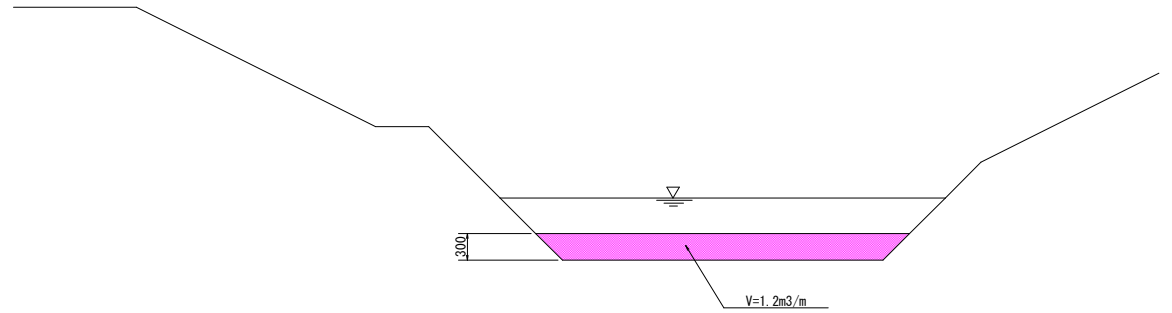
掘削工(三谷川)



平面図
S=1:500



標準断面図
S=1:30



工事名	R1阿土・福井川他 阿南・横他 堤防耐震補強工事		
路線名等	二級河川福井川他		
工事箇所	阿南市橋町南新田他		
図面名	平面図・標準断面図 (三谷川・掘削工)		
縮尺	図示	図面番号	14 / 14
施工年度	令和元年度		
事業者名	南部総合農林局農土整備部(阿南)		